

KITAKAMI COMPUTER ACADEMY

OPEN CAMPUS 2026 - 2027

授業や学科のこと、入試や就職のこと…
北コンのオープンキャンパスでは、
パンフレットを読んだだけではわからない
学校の雰囲気や模擬授業を体験することができます。
充実の施設・設備や授業内容を実際に体験してみよう！



対象 高校生・過卒者・社会人の方 保護者の方とご一緒の参加も大歓迎です

体験コーナーのテーマ(例)

ビジネス・
デザイン科

- VRを体験しよう／3次元キャラの作成
- ゲームで簿記の基礎を学ぼう
- 3DCADで設計にチャレンジ

システム・
ネットワーク科

- ネットワーク構築とホームページの作成
- ゲームプログラムに挑戦
- スマホアプリ作成／マイコンプログラミング

POINT

- ①参加者全員に景品プレゼント!
- ②北上市外からの参加者の方には
旅費を支給!(本校規定による)
- ③北上駅から本校まで送迎します。

開催日程	5/17日	6/21日	7/18日 北コンフェスタ	7/19日 北コンフェスタ	8/23日
	9/26日 学園祭同時開催	10/31日	12/5日	1/23日	2/20日
					3/27日 北コンフェスタ

※北コンフェスタ…オープンキャンパス拡大版

アクセス

〒024-0013 岩手県北上市藤沢22地割123番地1

JR北上駅から 3.2km
車……………約5分
バス……………約10分
自転車……………約15分

JR村崎野駅から 3.6km
車……………約5分
自転車……………約15分



申込方法

本校HP申込フォーム・電話・メールよりお申し込みください。

(募集専用) 0120-16-6551 FAX 0197-64-6581

E-mail info@kca.ac.jp

※各回によって、体験コーナーの内容は変更となります。また、開催日より開始時間に変更があります。実施詳細はHPをご覧ください。本校まで直接お問い合わせください。



www.kca.ac.jp



SNSも
更新中!!



全国に3校のグループ校

[青森県]あおりコンピュータ・カレッジ [福島県]いわきコンピュータ・カレッジ [長崎県]いさはやコンピュータ・カレッジ

KITAKAMI COMPUTER ACADEMY

CAMPUS GUIDE 2027

創
る
場
所
ミ
ラ
イ
と
ジ
ブ
ン
を



ミライとジブンを創る場所

実践的に学び プロとして社会へ!

充実したICT環境 × 設備 で、

これからのIT社会に必要な情報処理技術、
自主性が身につけられます。

IT環境が目まぐるしく変化していく中、各種産業・業種でもDX推進など、IT利活用の重要性は益々高まっています。

北上コンピュータ・アカデミーでは年間1,400時間の授業時間、学科選択制度、多くの関係機関支援による充実した学習環境によって、あなたが思い描く「ミライのジブン」を創るためのプロセスを全力でサポートするカリキュラムを備えています。

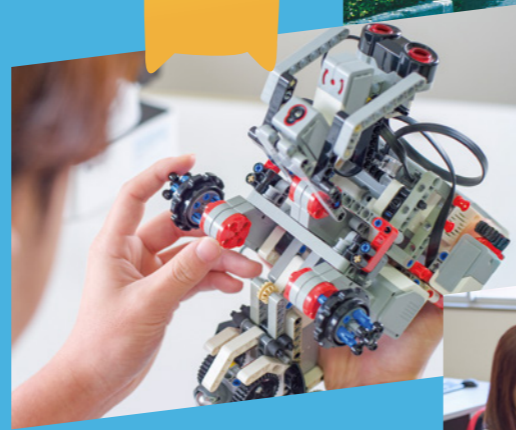
これからも変化し続ける世界の大海に乗り出し、ITスキルを武器にするため意欲的に学び、ジブンの人生の充実と社会をより良くしたいと願う皆さんの入学を、心からお待ちしております。

こんな職業がめざせます!

- 一般事務
- 経理・会計事務
- システムアドミニストレータ
- CGデザイナー
- CADオペレータ
- システムエンジニア
- カスタマーエンジニア
- ネットワークエンジニア
- プログラマ
- セキュリティエンジニア
- データベースエンジニア

CONTENTS

04 学科選択について	14 設備
06 ビジネス・デザイン科	15 キャンパスマップ
08 システム・ネットワーク科	16 北上周辺マップ
10 就職支援	17 北コン生の1日
11 資格取得	18 年間イベント
12 短大併修	19 メッセージ
13 学費	20 オープンキャンパス



MASCOT



北コンくん

キタツネに「北上」と「コンピュータ」を掛け合わせた名前、ディスプレイに表示される表情にレトロ感を感じさせるマウスを携えたしっぽ。愛くるしさと、どこかゆるさを感じさせる見た目から、長年校内で愛されている北コンの公式マスコットです。



キタ子ちゃん

企画・キャラクターデザイン・イラスト・3Dモデルといった一連の制作を、北コンの学生自身が生み出したマスコットキャラクターです。最近ではVTuberのようにリアルタイムで動くアバターも制作されました。見かけたらぜひ応援をお願いします!



入学後に再選択可能な2学科制



System Network



Business Design



北コンは、入学後に3ヶ月の基礎学習を行い、7月から専門の科に分かれます。まだ自分がどうなりたいのかが決まっていなくても、基礎を学び自分の適性をしっかりと見つめてから、進路を選択できるのが特長です。

COURSE MAP

1年次

4月～6月 / 基礎学習 (共通カリキュラム)

7月～翌3月 / 各科・各科カリキュラム

2年次

4月～翌3月 / 各科専門カリキュラム・資格取得サポート・就活サポート

入学時に2つの学科から選択

入学

ビジネス・デザイン科

- 経営工学I
- 情報リテラシー
- Excel基礎
- Word基礎
- コンピュータ概論
- アルゴリズム
- プログラミング
- CG基礎
- CAD基礎
- 簿記基礎
- 総合演習I / 必修クラブ

システム・ネットワーク科

入学時に選択した科を再選択可能!

オフィスで即活躍できる専門スキルと資格、多様なツールで課題解決のスキルを身につける!

Business Design

ビジネス・デザイン科

目指す職業

- 事務
- 経理職
- 営業職
- PCインストラクタ
- ITインストラクタ
- システムアドミニストレータ
- CADオペレータ
- 設計技術者
- CGデザイナー
- ソリューションデザイナー

IT産業を支える優れたコンピュータスペシャリストを目指して!

System Network

システム・ネットワーク科

目指す職業

- システムエンジニア
- ネットワークエンジニア
- セキュリティエンジニア
- カスタマーエンジニア
- データベースエンジニア
- プログラマ

卒業

コンピュータ・
ビジネス科から
科名変更

ビジネス・デザイン科

事務職に欠かせないワープロ・表計算・簿記などのスキルと、
3Dデータを活用したデザイン力を活用し、身近な課題の発見や解決する力を身につけます。



解決する力を身につける
身近な課題を
実践的な専門スキルと

ビジネス・デザイン科で目指すミライ

一般事務

ビジネス文書の作成やデータ入力、電話やメール、
来客への対応など幅広く業務を担当します。

経理・会計事務

日々の現金の出納や伝票の整理、帳簿の作成、経費の
清算など、会社のお金のやり取りを正確に処理します。

システムアドミニストレータ

企業のコンピュータやネットワークにおいて、業務がよ
り円滑に進むよう環境を整備し、管理・運営を行います。

CGデザイナー

XR(AR・VRなど)で利用される3Dデータを制作する
仕事。映画やゲームといったコンテンツ制作だけ
でなく、製造や建築分野でもCGが活用されてい
ます。

CADオペレータ

製造や土木・建築などの分野で製品や建築物の設
計支援や図面作成をする仕事。マシンオペレータと
の兼業や、事務作業の工程の一部でCADが活用さ
れています。

スキルが活用できる職種

3DデータやVR、動画・イラストを交えた情報発信
など、ビジュアルデザインによって顧客や職場の課
題解決をしたり、製品やサービスの価値を高められ
る人材が求められています。

Business Design

カリキュラム

- | | | | |
|---|---|---|--|
| <p>1年生</p> <ul style="list-style-type: none"> 簿記会計 オフィス検定対策 ビジネスマナー ITパスポート 3DCG基礎 3DCAD基礎 デザイン | <ul style="list-style-type: none"> 探求学習 PBL 課題研究 総合演習/必修クラブ | <p>2年生</p> <ul style="list-style-type: none"> オフィス応用 マーケティング データ活用実践 英会話 探求学習 安全衛生 卒業研究 | <ul style="list-style-type: none"> 資格対策/必修クラブ <p>専攻選択科目</p> <ul style="list-style-type: none"> 簿記 FP 3Dコンテンツ
(2026年度時点) |
|---|---|---|--|
- 教養/作文演習 ● 対話力 ● キャリアプラン/体育

ビジネス・デザイン科で挑戦できる資格

日商簿記検定2級 日商簿記検定3級

企業の経理事務に必要な会計知識だけでは
なく、財務諸表を読む力、基礎的な経営管理
や分析力などを認定する資格。

FP(ファイナンシャル・プランニング) 技能検定3級

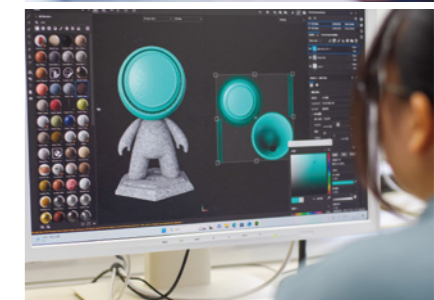
家計に関わる金融、税制、不動産、ローン、保
険、年金制度などについて幅広い知識を有
していることを証明する資格。

ITパスポート(経済産業省)

経済産業省認定の国家試験。経営全般に関
する知識をはじめ、ITの知識、プロジェクトマ
ネジメントの知識など幅広い分野の総合的
知識を問う試験。

Fusion ユーザー資格試験

Fusion利用に関わる基礎知識の理解と操作
技術の基本的な能力を測る試験。



POINT 1 難関資格に挑戦

ビジネス・デザイン科では、日商簿記検定、FP(ファイナンシャルプラ
ンナー)技能検定(国家試験)、ITパスポート(国家試験)などの資格取
得を目指します。

POINT 2 幅広く専門的な知識を学ぶ

簿記会計、オフィスソフト、3DCGなど専門的な知識を幅広く学ぶこ
とができ、IT社会に求められる対応力が身につけられます。

POINT 3 伸ばしたいスキルを磨く、選択科目

2年生から選択科目が登場します。1年生で幅広く学んだ知識を集中的に学ぶことができ、より深い学習
を行うことができます。

選択科目の例

- 簿記
- FP
- 3D CG
- 3D CAD

卒業生の ミライ

[就職先]株式会社北日本銀行窓口営業グループ
林崎 幸大さん (久慈東高校出身)

学生時代に簿記を学んだことがきっかけ
で、北日本銀行を選びました。特に「仕訳」
の知識は、銀行業務でお客様の預金を振
替える際に活かされています。また、試験
や通信教育でも簿記の用語が多く出てき
ており、非常に役立っています。



[就職先]株式会社インフィニットループ
阿部 渉さん (一関工業高校出身)

北コンでの学びを活かしてVRアプリケー
ションの開発に携わっており、自分の知識
で問題解決ができることにやりがいを感じ
ています。卒業後、北コンでの強みを伸ばせ
たことや、対話力を高める授業、学科を超え
た交流が魅力的だったと振り返っています。



システム・ネットワーク科

IT環境が変化する社会で、活躍の中心となるシステムエンジニアやプログラマーを目指し、さまざまな分野で必要とされるコンピュータ技術を習得します。

これからの
IT産業を支える、
スペシャリストを目指す



学生のこえ

佐々木 幸輝さん(水沢第一高校出身)

中学生の時にいったPythonの授業を機にプログラミングへの興味を持ち、将来、プログラミングができる職業に就きたいと思い、この科を選びました。授業は専門的な内容がほとんどで難しいものばかりですが、先生方が基礎から分かりやすく教えてくださるため、確実に理解でき、力をつけることができます。現在は基本情報技術者試験の合格に向け、勉強に励んでいます。

システム・ネットワーク科で目指すミライ

システムエンジニア

システムの企画や設計を行う仕事。ユーザーの目的に合ったシステム構築を、プログラマーと共に完成させます。

プログラマー

プログラミング言語を使ってソフトウェアを作る仕事。システムエンジニアが作成した設計書に従って開発を行います。

カスタマーエンジニア

顧客のコンピュータをトラブルから守る仕事。主にユーザーのもとに向いて管理や点検、メンテナンスを行います。

ネットワークエンジニア

社内ネットワークやインターネットなど、ネットワークに関する提案・設計・運用を行う仕事。

セキュリティエンジニア

ウイルスやハッキング、情報漏えいなど、ネット上のさまざまなセキュリティを専門に行う仕事。

データベースエンジニア

データベースの設計や構築、運用に携わる仕事。

System Network

カリキュラム

- | | | | | |
|--------------|---------------|-------------|-------------|-------------------|
| 1
年
生 | ● ハードウェア | ● データ活用 | 2
年
生 | ● 資格対策/必修クラブ |
| | ● 情報セキュリティ基礎 | ● Access | | ● ネットワーク・サーバー構築実習 |
| | ● ソフト・システム設計 | ● Javaアプリ開発 | | ● 情報セキュリティ応用 |
| | ● Java&アルゴリズム | ● 課題研究 | | ● ネットワーク実習 |
| | ● ネットワーク | ● 経営工学 | | ● Linux応用 |
| | ● MOS | ● Linux基礎 | | ● PBL |
| ● ネットワーク基礎 | | ● PHP&SQL実習 | | |
| ● 情報処理試験対策 | | ● オフィス活用 | | |
| ● 総合演習/必修クラブ | | ● 卒業研究 | | |

● 教養/作文演習 ● 対話力 ● キャリアプラン/体育

システム・ネットワークコースで挑戦できる資格

基本情報技術者試験

(経済産業省)

経済産業省認定の国家試験。システムエンジニアやプログラマーを目指す人の基本となる資格。

応用情報技術者試験

(経済産業省)

経済産業省認定の国家試験。ソフトウェアの設計やプログラミングに関する専門的な知識を証明する資格。

Javaプログラミング能力

認定試験

Javaに関する知識を有し、オブジェクト指向に基づくアプレットやアプリケーションプログラムの作成能力を認定。

情報セキュリティマネジメント試験

(経済産業省)

経済産業省認定の国家試験。組織の情報セキュリティ確保に貢献し、脅威から継続的に組織を守るための基本的なスキルを認定する資格。



POINT 1 国家試験に挑戦

経済産業省による国家試験「基本情報技術者試験」の合格を目指します。(全国の合格率 20~25%)科目A免除試験により基本情報技術者試験合格多数!

POINT 2 シスコネットワーキングアカデミー認定校

最新のネットワークデバイスを使ってネットワーク構築技術を習得します。

POINT 3 普通・総合学科からでも大歓迎!

北コンでは、初心者や文系の高校出身の方にも理解しやすいカリキュラムで、さまざまな分野で必要とされるコンピュータ技術の能力を磨きます。仕事の現場で必要となる知識を一から学ぶことができるので、初めての方でも安心して学べます。

工業・
商業・農業
96人

高校時代の
学科別進学者数
404人中
(過去5年分)

普通・
総合学科
308人

卒業生のミライ

[就職先]株式会社システムベース 小田嶋 優希さん(西和賀高校出身)

北コンでアルゴリズムの面白さを知り、勉強を重ねるうちにIT業界への興味が増していき、現在のシステム開発の仕事を選びました。北コンは充実した機器・設備で、ゼロから学べる貴重な環境が整っています。私の業務知識の根幹は、ほぼすべて北コンで得たものだと思っています。また、北コンは専門知識だけでなく、就職活動の指導・サポートも充実しています。是非、北コンの魅力をご存分に活かし、社会人生活へ向けて頑張ってください。



北コンは就職に強い 就職支援



小山 結愛さん
(大東高校出身)

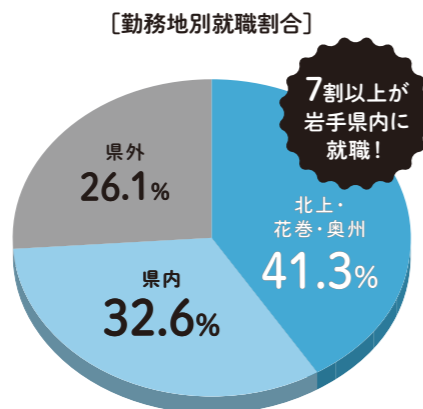
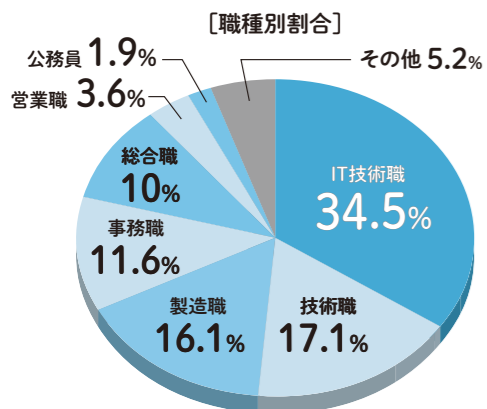
北コンでは1年次から企業の方のお話を聞く機会があり、他の説明会に参加する前に企業理解を深められます。多くの学生が1年次からインターンや説明会に参加し、2年次の夏休み前後には半数以上が内定を獲得しています。
また、各学科で国家資格を含む多くの資格を取得でき、幅広い職種で自分の力を示せます。即戦力となる資格もあり、就職活動で強力な自己アピールにつながります。早期からの企業接点と資格取得の両面で、安心してキャリア形成に取り組める環境が整っています。

北コンは就職のサポート体制も万全です。学生一人ひとりが希望する進路を実現できるよう、クラス担任を中心に職員全体でサポートをします。北コンの卒業生の7割以上が岩手県内に就職しており、IT分野の企業だけでなく、多種多様な企業で活躍しています。

1 安心と信頼の就職内定率

過去5年間の
就職内定率 **95%**

過去5年間の
県内就職率 **74%**



2 一人ひとりに寄り添う、 充実の就職支援

仕事の楽しさ、厳しさを学ぶ
インターンシップ

仕事を実際の企業で体験できる「インターンシップ」を1年生の夏休みに実施。早期にインターンシップを経験することで、自分の強みや課題・職業観など多くの学びを得られます。

一人ひとりの未来を
しっかりと就職サポート

北コンは就職のサポートも充実。校内に「就職支援室」を設置し就職活動の進め方や不安・悩みに対しアドバイスを行うほか、「ハローワーク」・「ジョブカフェ」・「雇用対策協議会」とも連携し就職支援体制をしっかりと整えています。



多様な資格取得ができる 資格取得



菊池 夏鈴さん
(専修大学北上高校出身)

私は現在、日商簿記検定2級の資格取得に向けて、日々授業や自主学習に取り組んでいます。検定に合格するためには、授業で学んだ内容をしっかり復習し、空いた時間を活用して継続的に勉強することが大切だと感じています。その点、この学校は学習しやすい環境が整っており、自分のペースで理解を深めながら学ぶことができている。今後も目標に向かって努力を続けていきたいです。

取得に向けたカリキュラムはもちろん、一人ひとりに合った指導も行い、目指す目標資格の取得へと導きます。応用情報技術者・基本情報技術者試験などの難関試験にも合格しています。

1 基本情報技術者試験の科目A試験免除

当校は、経済産業省による情報処理技術者試験の免除対象認定校。修了試験に合格すると「基本情報技術者試験」の科目A試験が免除されます。
【対象科】システム・ネットワーク科

2 認定校だから費用負担が少ない

当校は各種教育プログラムの認定校。実践的な学習を通して、企業のニーズに対応できる人材を育成しています。また、本校を会場とした検定を受験する場合、検定受験料が通常より低額になります。

3 多くの資格が学校で受験できる

会場に移動する必要がないので、旅費も負担が少なく合格率も向上!

取得可能資格

- ・経済産業省 基本情報技術者試験(国家資格)
- ・経済産業省 応用情報技術者試験(国家資格)
- ・経済産業省 情報セキュリティマネジメント試験(国家資格)
- ・経済産業省 ITパスポート試験(国家資格)
- ・日本FP協会 FP技能検定(国家資格)
- ・オートデスク認定 Fusionユーザー資格試験
- ・CG-ARTS協会 CGエンジニア検定ベーシック
- ・コンピュータ教育振興協会 3次元CAD利用者技術試験
- ・全国美術デザイン教育振興協会 色彩士検定3級
- ・日本商工会議所 簿記検定2級、3級
- ・日本商工会議所 日商PC検定(文書作成)3級
- ・日本商工会議所 日商PC検定(データ活用)3級
- ・Microsoft Office Specialist Word365
- ・Microsoft Office Specialist Excel365
- ・サーティファイ Javaプログラミング能力認定試験
- ・Linux Professional Institute Certification (LPIC)

各種教育
プログラム認定校



Microsoft Imagine Academy

Microsoft Imagine Academy Program

短期大学士の学位を取得できる

短大併修

大久保 湧起さん

(盛岡工業高校出身)

短大併修をする大きなメリットは、ビジネスマナーや心理学など、将来働く上で役に立つ知識を得られることです。基本的には自主的に学習するので、計画力も身につけることができます。オンラインで受講するスクーリングでは、自分と異なる様々な立場の人と関わる機会を作ることができるので、自分の世界を広げることができます。北コンでの活動や就職活動などと同時並行で取り組むので、大変だと思うこともあります。取り組んだ自分自身の武器を増やすことができます。学位を取得したいという人はもちろんのこと、将来に向けて力をつけたい人、自信をつけたい人にもおすすめです。



安心して学びやすい

低学費

大森 慶太さん

(北上翔南高校出身)

北コンの大きな魅力の一つは資格取得や就職活動に専念できるように、経済面で充実した支援が受けられる点です。一般選考試験とは異なる特待生試験に合格することによって、最大で2年分の授業料が全額免除されます。また、無利子の奨学金制度も整っているため、金銭的な不安を解消し、安心して学校生活を送ることができます。このような手厚い支援体制によって、将来の目標に向かって全力で集中できます。



北コンは、東京都にある自由が丘産能短期大学と連携しています。入学と同時に短大の通信教育課程へ入学し、2年間で所定単位を修得することにより、本校卒業と同時に「短期大学士」の学位を取得できます。

1 当校と短大を同時に卒業

大学3年次への編入学や、受験資格が短大卒の企業への挑戦など、可能性が広がります。

2 当校の授業の一部や取得した資格が、自由が丘産能短期大学の単位として認定されます

本校の教官が短期大学の講師も兼務していますので、専門科目の一部は短大のスクーリング単位として認められています。また、基本情報技術者試験、日商簿記検定の資格などが単位として認められます。

学費内訳	1年次	2年次
書類選考料	10,000円	-
入学金	30,000円	-
年間授業料	210,000円	210,000円
年度全納額合計	250,000円	210,000円

※卒業諸費 16,000円

3 科目修得試験・スクーリングをオンラインで実施

学習方法

テキスト学習と直接講義を受けるスクーリングで単位を修得(卒業に必要な単位数は62単位以上)

テキスト学習

テキスト学習、レポート提出、科目修得試験にて単位を修得

スクーリング

オンライン授業にて単位を取得

卒業後

自由が丘産能短期大学を卒業するとさらに4年制大学への3年次編入学が可能です。

毎年、編入学を受け入れる大学の数が増えています。



自由が丘産能短期大学

当校は各種教育プログラムの認定校。より実践的な学習を通して、変化し続ける企業のニーズに対応できる人材を育成しています。

施設・設備費等不要で低学費にもかかわらず充実したカリキュラムと施設・設備が魅力です。また、特待生授業料免除や無利子奨学金などの学校独自の優遇制度で安心した学校生活が送れます。

1 リーズナブルな年間授業料及び諸経費

国・岩手県・北上市と地域・他県の会員企業の支援により運営されているため、学費が低額に設定されています。※教科書代、各種検定受験料は別途。

	入学金	授業料		合計
		前期	後期	
1年次	100,000円	350,000円	350,000円	800,000円
2年次	-	350,000円	350,000円	700,000円

2 学校独自の制度で、学生生活を応援 優遇制度

特待生制度

学業、人物ともに優秀な学生に対して、学園が奨学援助する制度です。

A特待生 | 授業料の全額を免除

B特待生 | 授業料の半額を免除

C特待生 | 入学年度の授業料から10万円を免除

その他にも…

■北上市等の奨学金の対象になっています。

■日本政策金融公庫の「国の教育ローン」の対象になっています。

■JR・岩手県交通の通学割引、JR東日本全線の学生割引が利用できます。

学園奨学金制度【2年で80万円の貸与】

※無利子

経済的に就学困難な学生に対して、学園が奨学援助する制度です。

併修奨学金制度【2年で20万円の貸与】

※無利子

自由が丘産能短期大学通信教育課程に入学する学生に対して奨学援助する制度です。短大の授業料の一部を貸与します。

特別奨学金【2年で140万円の貸与】

※無利子

経済的に就学困難で優秀な学生に対して、学園が奨学援助する制度です。

給付型奨学金

岩手県内または学園会員企業に就職した場合、36万円が給付されます。

充実の設備

WELL-EQUIPPED FACILITIES

3Dプリンタ

3次元データを作成し、3Dプリンタ(空間に樹脂などを何層にも積み重ね、デジタルデータを立体造形物として実体化・可視化できるようにするための装置)へ出力。設計から試作までの工程が学べます。



CG・VR (バーチャルリアリティ)

両眼に被いかぶせるように装着して大画面や立体画像などを演出するヘッドマウントディスプレイを使用したVR(仮想現実)のコンテンツの制作やモーションキャプチャーの活用でよりクオリティの高い動画制作が可能です。

1200年前の 国見山廃寺をVRで再現

岩手県北上市の国見山廃寺跡を、VR(Virtual Reality:仮想現実)で散策することを目指して制作されたコンテンツです。国見山廃寺跡は、平安時代に栄えた大規模な山岳寺院ですが、当時の建造物は現在残っていません。そこで、CGやCADのツールを活用して当時の建造物などの3Dデータを作成しました。



キタ子ちゃんの フィギュア制作

北コンの知名度向上を目標に、当校のマスコットキャラクター『キタ子ちゃん』を3Dモデル化、3Dプリンタで出力しフィギュア制作しました。



モーションキャプチャー

モーションキャプチャーは、人や物の動きをデジタルデータとして記録する技術です。この技術は映画、ゲーム、スポーツ、医療、ロボット制御など、さまざまな分野で活用されています。



いろいろな
設備があるね!

IoT (Internet of Things)

IoT: Internet of Things(モノのインターネット)とはモノをインターネット経由で通信させること。インターネットはあらゆるモノがコミュニケーションをするための情報伝送路に進化しています。マイコンボード(Raspberry PiやArduino)などを介してIoTを実現します。



高性能GPU

PCの画像処理能力を大幅に向上させるための重要なコンポーネントです。特に、ゲームや3Dモデリング、動画編集などの高負荷な作業において、滑らかな映像と高速な処理を実現します。



ロボット アーム

人間の動きを模したロボットで、物体の運搬や文字・イラストの描画などが可能です。プログラミングによって挙動を制御することにより、軽作業の自動化や生産ラインの構築を実現します。



キャンパスマップ

CAMPUS MAP



教室

パソコンを使用しない通常の座学や講習が行われます。電子黒板やタブレットを使いながらの授業も行われます。



ロビー

階段を昇った先は開放感のあるロビー。窓際の休憩スペースでは仲間と語り合いコミュニケーションを深められます。



体育館



視聴覚室

大人数で受講するセミナーなどに使われます。広い空間を活かし新歓ライブが行われることも。



実習室

ハイスペックPCと最新ソフトウェアを完備

Microsoft Office最新版が自宅でも使い放題!北コンは定期的に機器の入れ替えを行い、最新の設備で学べる環境を整えています。



北コンのある北上はこんな街！



KITAKAMI MAP

北コンがある岩手県北上市は、県内で5番目に大きいまち。「安心度」「利便度」「快適度」などを総合評価した「住みよさランキング」(東洋経済新報社)では、県内上位に選ばれています。周辺にはショッピングやアミューズメント施設、県内屈指の桜の名所などがあり、暮らしやすい環境で学ぶことができますよ！

夏油高原スキー場

豊富な積雪と上質な雪質で、ロングシーズン楽しめるスキー場。センターハウス直結の温泉があるのも魅力です。

江釣子ショッピングセンター パル

ファッション、雑貨、グルメなど80の専門店とスーパーマーケットが集まる大型ショッピングセンター。

イオンシネマ江釣子

江釣子ショッピングセンター パルに併設の映画館。9つのスクリーンがあり、話題作や最新作などいろいろな映画を楽しめます。

アメリカンワールド

大きな観覧車が目印。飲食店、カラオケ、スポーツアミューズメント施設など食べる・遊ぶ・買うが揃っています。

クラソ・プレイス北上

北上駅から徒歩10分、中心市街地にある百貨店。衣料品や生活用品、食品など、暮らしに必要なものがひと通り揃います。

展勝地公園

岩手県屈指の桜の名所で、「さくらまつり」には県内外から多くの人が集まります。散策やランニングコースとしても人気。

MY LIFE STYLE

北コン生の1日

自宅生 編

一人暮らし生 編

[市外からの一人暮らし生へは、北上市から月1万円(最大23万円まで)の補助金が出ます]



自宅生のメリットは生活費を抑えられるところです。家賃や光熱費等がかからないので、その分のお金を趣味や貯金にまわすことができます。また、家族が近くにいるので食事や睡眠のリズムが崩れにくかったり、体調不良の時に助けってもらえたりと、生活面で安心感があります。帰宅後の活動については主にアルバイトをしていて、だいたい18時～22時までの勤務です。学校との両立は少し大変ですが、趣味のために頑張っています。

1ヶ月の生活費

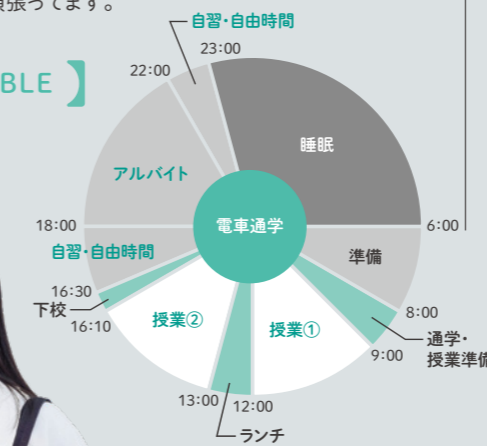
交通費	7,000円
通信費	5,000円
交遊費	15,000円
合計	27,000円

一人暮らしは生活リズムや食事、時間の使い方を自由に決められ、他人に気を使わず過ごせるのが魅力です。家事やお金の管理を通じて自立心が育ち、集中力や自己管理能力も向上します。家族に頼ることが出来ないで、家族のありがたみを知ることが出来ます。一人暮らしする前は早寝早起きができなかったのですが、一人暮らしを通してできるようになりました。帰宅後は、友達とゲームをして過ごしています。

1ヶ月の生活費

家賃	60,000円
食費	20,000円
光熱費	11,000円
通信費	7,000円
交遊費	10,000円
合計	108,000円

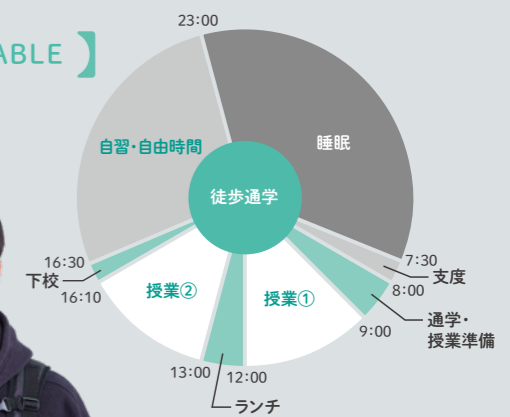
【MY TIMETABLE】



山本 沙依さん (花巻南高校出身)



【MY TIMETABLE】



菅沼 蓮さん (住田高校出身)





年間イベント

EVENT CALENDAR

4 Apr 入学式 オリエンテーション 就職ガイダンス	5 May 個人面談 企業講演会	6 Jun 第1期定期試験 第2期スタート 体育祭 身だしなみセミナー ビジネスメール講座	7 Jul 夏休み メイク講座	8 Aug インターンシップ 企業講演会	9 Sep 第2期定期試験 第3期スタート 学園祭
10 Oct 体育祭	11 Nov 企業訪問 第3期定期試験	12 Dec 第4期スタート 冬休み 業界セミナー①	1 Jan 業界セミナー②	2 Feb 卒業研究発表 第4期定期試験 ウィンター スポーツ研修	3 Mar 卒業式 春休み 三者面談 面接練習

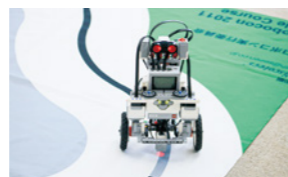
CLUB ACTIVITIES

クラブ活動

学校の部活動の他に、自分達で部活を立ち上げて活動することもできます。日々の授業のリフレッシュの他にクラスメイトとコミュニケーションを深められます。



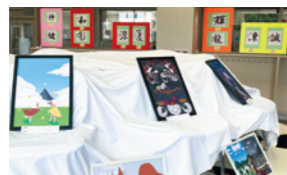
e-sports部



ETロボコン部



軽音部



ドローイング&ペインティング部



ボランティア部



書道部



北上コンピュータ・アカデミーは、
国や岩手県・北上市・会員企業の支援により設立、運営。
優れた人材を育成する学校です。



MESSAGE



最高顧問
北上市長 八重樫 浩文



理事長
高橋 敏彦 (前北上市長)



校長
小原 和雄

北上コンピュータ・アカデミーは、企業集積が進む中、産業の高度化、情報化に対応するため、情報処理技能者施設として平成3年に設立されました。当校は地域産業を担う人づくりと雇用環境の向上のための重要な施設と位置付け、ともに人材育成と地元の就労を支援してまいりたいと考えております。

北上コンピュータ・アカデミーは平成3年4月に開校。情報処理技術者の養成施設として2,428名の卒業生を輩出し、地域経済の活性化に寄与してまいりました。国・岩手県・北上市・70社を超える会員企業様からの手厚いご支援をいただき、今後とも時代のニーズに対応できる優秀な人材の育成に努めてまいります。

現代社会では、ITスキルは情報処理分野だけではなく商業・工業・医療等のあらゆる分野において必要とされています。そのため本校では、入学した学生に対しITスキルを向上させる教育訓練をしっかりと行っています。また、あくまでもパソコンは道具であり、それを使う人間の力が肝心という思いのもと、人間力・社会人力の育成にも力を入れてカリキュラムを組んでおります。ITスキルを身につけ、社会人を養い、社会に貢献したいと願う皆さんの入学をお待ちしています。

会員企業

- | | | | |
|---|---|---|--|
| アイ・エス工業(株)
(株)アイオー精密
旭ボーリング(株)
(株)アジテック
(株)阿部マイカーセンター
(株)アベヤス
(有)伊藤治
(株)岩手銀行
岩手建設工業(株)
(有)ウスイ製作所
エクナ(株)
(株)エツリコ・エンジニアリング
(株)小原建設
(株)カメラのちば
川嶋印刷(株)
(株)キクホー
北上ケーブルテレビ(株)
北上市
北上商工会議所 | 北上信用金庫
(株)北上精密
北上電工(株)
北上都心開発(株)
北上トラック事業協同組合
北上ビルメン(株)
(有)北上プリント
(株)北日本銀行
(株)鬼柳
公認会計士・税理士 清水真弘事務所
サタケ東北(株)
(株)佐藤組
(株)サトー
(株)サンネクト
(株)システムベース
(株)ジャパンセミコンダクター
(株)昭和管工
(有)振興
(株)SHINKO | 太陽住宅(株)
(株)高征車輛
タカゼン(株)
(株)高橋設計
千田工業(株)
(株)ツガワ 北上工場
東鋼スチールコード(株)
(株)北日本銀行 盛岡支店
(株)東北銀行
東北小島(株)
東北電力ネットワーク(株) 花北電力センター
(株)中村商会
南部電気工事(株)
(有)西和賀電工 北上営業所
公益財団法人日本英語検定協会
(株)日本システム開発
日本情報通信(株)
橋爪商事(株) 北上支店
花巻農業協同組合 | バンチ工業(株) 北上工場
(株)平野製作所
(株)フジサキ
富士通Japan(株)
ブックスさんわ
フルテック(株) 北上営業所
丸片機水工業(株)
(株)マルサ
みちのくキャンティーン(株) 花北営業所
みちのくコカ・コーポリング(株) 花北支店
六三ビジネスフォーム(株)
(株)ヤエガシ
谷村電気精機(株)
(株)リードコナン |
|---|---|---|--|